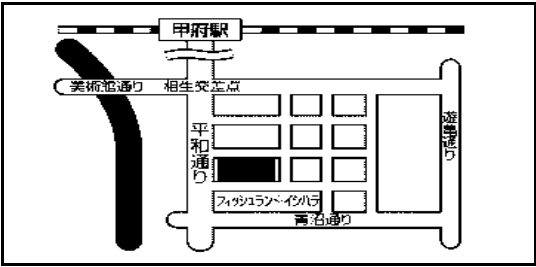


令和2年10月1日現在

法人登記 昭和 38 年 9 月 23 日

【所在地】

人口	187,171	人	高齢者夫婦世帯数	10,078	世帯	療育手帳交付者数	1,507	人		
世帯数	91,013	世帯	在宅ひとり暮らし高齢者数	16,089	人	精神保健福祉手帳交付者数	2,213	人		
高齢者人口	55,156	人	在宅寝たきり高齢者数	1,934	人	母子世帯数	2,325	世帯		
高齢化率	29.5	%	認知症高齢者数	7,937	人	父子世帯数	310	世帯		
65~74歳	24,464	人	13.1	%	要介護等高齢者数	10,617	人	生活保護受給世帯数	2,328	世帯
75~84歳	19,544	人	10.4	%	年少人口数(0~14歳)	22,139	人			
85歳~	11,148	人	6.0	%	身障手帳交付者数	9,431	人			



【役員構成】

[illegible]

【役員報酬】

報酬	○	金額	50,000 円/月
----	---	----	------------

【指定管理】

施設	11 箇所
----	-------

【苦情解決に係る第三者委員】

委員	2 人
----	-----

【地区(支部)社協】

設置	31 箇所
----	-------

【社会福祉法人との連携】

連携 ×

【役職員配置状況】 I = 正職員 II = 常勤嘱託 III = 非常勤嘱託 IV = 出向・派遣

部門		法人運営														介護										その他		
役職名	常務理事	事務局長	事務局次長	スーパーバイザー	課長・所長・主幹	課長補佐・係長・副主任	主査	副主任	主事	生活支援コーディネーター	推進員	相談員	指導員	専門員	支援員	その他の職員	施設長・センター長	ホームヘルパー	生活相談員	介護職員	看護師	介護支援専門員	指導員	事務員	その他の職員	その他の職員	合計（人）	
I		1			5	8			13	5	5				1		4	2	2			2			1		49	
II														1		23		1		1	1						27	
III																7		37			1	1					46	
IV										1						1											2	
計	0	1	0	0	5	8	0	0	13	5	6	0	0	0	2	0	31	4	40	2	1	2	3	0	0	1	0	124

【職員資格取得状況】

社会福祉士	介護福祉士	精神保健福祉士	社会福祉士主事	介護支援専門員 (うち主任ケアマネ)	保健師・看護師 (うち精神ヘルパー) ホームヘルパー1、2級	その他	(人)
10	27	0	16	10	36	10	9
				1	10	9	31

【職員研修】

実施	○	回数	10 回／年
対象	全職員		
内容	新採用職員研修等		

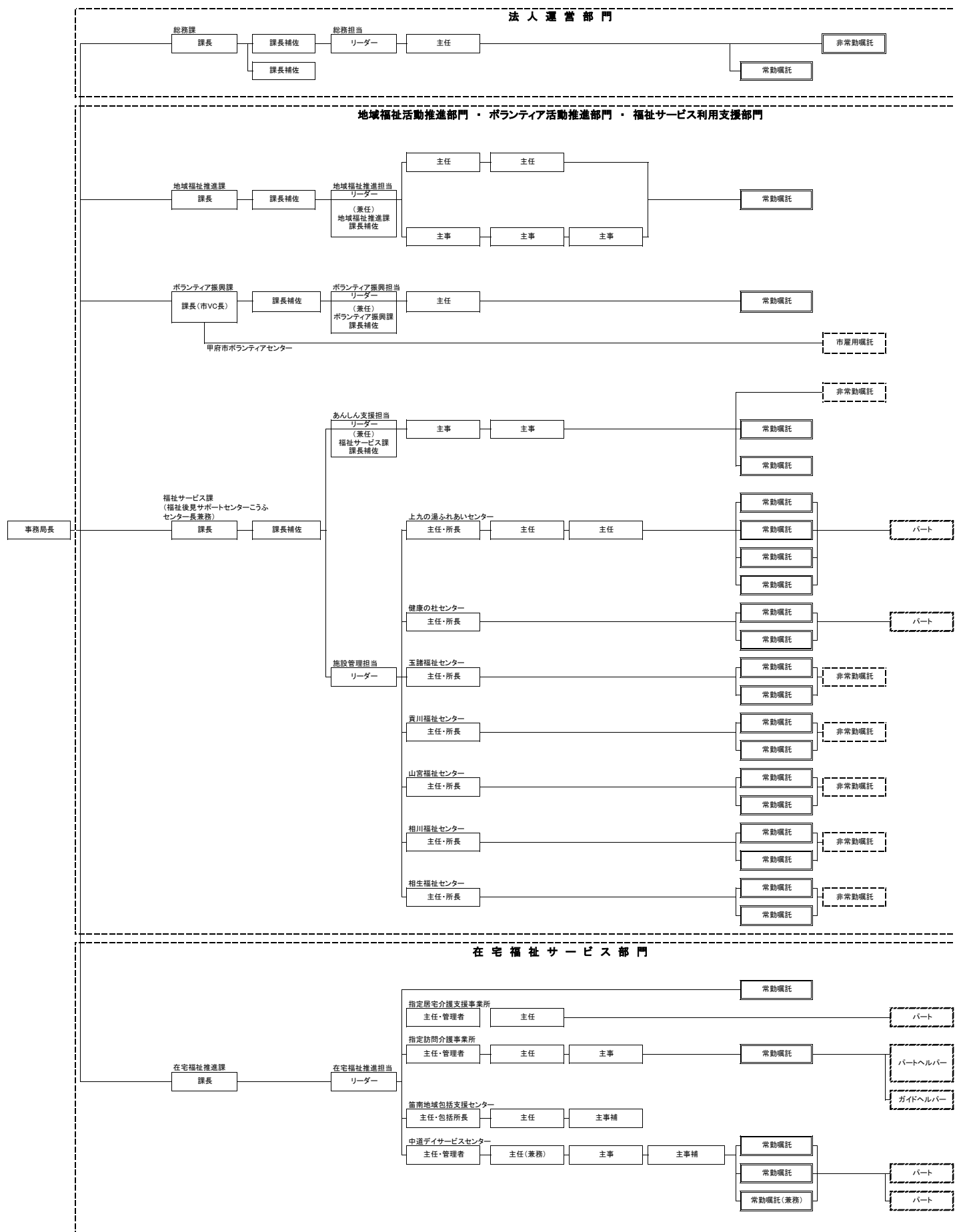
【諸規定の整備状況】

	その他	
○	苦情解決規程	
○	個人情報保護関係規程	
○	情報公開関係規程	
○	法外援護資金貸付規程	
○	生活福祉資金委員会規程	
○	給与規程	
○	就業規則	
○	慶弔規程	
○	表彰規程	
○	会計（経理）規程	
○	職員旅費規程	
○	処理（務）規程	
○	事務局規程	
○	役員等費用弁償規程	
○	役員報酬規程	
○	部会・委員会設置規程	
	役員職務権限規程	
○	会員（会費）規程	
理事・評議員（役員）選任規程		

【會員制度】

区分	会員数	会費(一口)	対象
一般	21,892	500	市町村内に住所を有する個人
団体・賛助等	32	5,000	市町村内に住所を有する福祉団体等
法人・特別等	222	5,000	市町村内に住所を有する会社・事業所等の法人等
その他			
			企業等の介護事業者の加入
			○

甲府市社会福祉協議会職員体制 R2. 10. 1



3. 活動概要

【令和2年度予算・一般会計】

収入の部			支出の部		
経常活動	会費収入	24,723 千円	経常活動	人件費支出	339,816 千円
	助成金収入	千円		事務費支出	89,945 千円
	受託金収入	239,977 千円		事業費支出	42,102 千円
	補助金収入	58,723 千円		その他の支出	千円
	事業収入	151,735 千円		助成金支出	22,918 千円
	その他の収入	2,989 千円		負担金支出	307 千円
	施設整備費等収入	147 千円		施設整備費等支出	1,837 千円
	財務活動収入	50,558 千円		財務活動支出	31,927 千円
	前期末支払資金残高	千円		予備費支出	千円
	総計	528,852 千円		総計	528,852 千円

【地域福祉活動計画】

策定	済	
済 →	第1次策定	平成 16 年 4 月 ～ 平成 21 年 3 月
	現在(第4次)	令和 2 年 4 月 ～ 令和 6 年 3 月
未 →	策定予定	令和 年度

【地域における公益的な取組】

実施	○	内容	小地域ネットワーク活動他
----	---	----	--------------

【事業継続計画(BCP)】

策定	済
----	---

【新型コロナ予防対策ガイドライン】

策定	事務局運営用	未
	事業用	未

【強化発展計画の内容等】

【法人運営部門】推進目標1-法人運営の強化、推進目標2-財政基盤の強化、推進目標3-広報・啓発活動の推進
【地域福祉活動推進部門】推進目標4-地域福祉活動の推進に向けた取組、推進目標5-住民主体による支え合いの地域づくり
【ボランティア活動推進部門】推進目標6-中間支援組織としての機能づくりと体制強化、推進目標7-地域における多様な人材の育成、情報の発信、推進目標8-甲府市協働によるまちづくりの推進、推進目標9-赤い羽根共同募金運動の推進
【福祉サービス利用支援部門】推進目標10-権利擁護体制の整備、推進目標11-指定管理施設における市民サービスの充実
【在宅福祉推進部門】推進目標12-在宅福祉サービス事業の見直し、推進目標13-管南地域包括ケア体制の構築

【実施事業】(介護保険・障害者自立支援事業を除く) ※委託＝委 補助＝補 自主＝自(事業の形態として)

老人福祉関係

介護予防		その他	
外出支援サービス事業		理髪サービス	
寝具類洗濯乾燥消毒サービス事業		移送サービス	自
軽度生活援助事業	自	食事サービス	会食 委
住宅改修支援事業		配食	委
訪問理美容サービス事業		見守り活動	
転倒骨折予防教室		敬老金品	補
高齢者食生活改善事業		外出介助サービス	
生きがい活動支援通所事業		買い物サービス	
食の自立支援事業		当事者団体等との連携	寝たきり高齢者
家族介護教室	委		認知症高齢者
介護用品の支給			ひとり暮らし高齢者
家族介護者交流事業		施設と連携した事業	
徘徊高齢者家族支援サービス事業		その他	
高齢者実態把握事業	委		
介護予防プラン作成事業	委		
高齢者の生きがいと健康づくり推進事業			
成年後見制度利用支援事業	補		
緊急通報体制等整備事業			
認知症カフェ			
その他			

心身障害福祉関係

授産施設・小規模作業所	
精神障害者居宅介護事業	
ガイドヘルプ事業	自
休息一時ケア事業	
おもちゃ図書館	
手話講習会の開催	補
障害児・者団体等との連携	
施設と連携した事業	
その他	

児童(母子・父子)福祉関係

子育て相談事業	
保育所の運営	
児童館の運営	
学童保育の運営	
母子家庭への援助	
父子家庭への援助	
ひとり親家庭団体等との連携	
施設と連携した事業	
その他	

その他

心配ごと相談事業	補
総合相談事業	
介護講座	
ミニデイサービス	
宅老所	
住民座談会	
小口資金貸付(単独)	
法人後見事業	自
施設と連携した事業	
その他	

ふれあいいきいきサロン

対象	社協	社協外
高齢者		144
子育て		
障害者		
複合型		
合計(箇所)	0	144

ふれあいいきいきサロン助成金

助成金	○
助成額(上限)	112,000 円／箇所

生活困窮者自立支援事業

実施	×	予算	千円	財源	
自立相談事業		家計相談			
就労準備支援		子どもの学習相談			
一時生活支援		その他			

住民参加型在宅福祉サービス

実施	×	名称										
対象												
時間								活動費(上限)	円 / 分			
話し相手		部屋の片づけ		障子の張替		調理の手伝い		その他				
日常清掃		買い物		草取り		電球等の取換						

新しい地域支援事業

実施	○	予算	52,854 千円	開始	平成 28 年度												
新しい介護予防・日常生活支援総合事業				包括支援事業				生活支援体制整備事業						任意事業			
介護予防・生活支援サービス事業				○	地域包括支援センターの運営				○	実施	○	第1層協議体設置	箇所	生活支援コーディネーター	人	実施	
一般介護予防事業				○	認知症施策推進事業				○	実施		第2層協議体設置	10 箇所	生活支援コーディネーター	6 人		

団体事務局

運営	○
団体名	甲府市ボランティア団体連絡協議会

子ども食堂

実施	×			
社協と関わり有		団体	回数	回／年
社協と関わり無		団体	回数	回／年

実施	×	
内容		

社協実施の 介護保険事業 (○が実施事業)	居宅介護支援	○	通所介護	○	指定事業者	○	訪問介護事業の 提供時間	時間	24時間	土曜	日曜	祝日	
	訪問入浴介護		その他				:	～	:	○	○	○	○
	福祉用具貸与				受託実施		通所介護事業の 提供時間	時間	24時間	土曜	日曜	祝日	定員
	訪問介護	○					9 : 00 ~ 16 : 00		○		○	18 人	

市町村社協単独指定数	小	7	中	6	高		特支		その他	
管内学校数	小		中		高		特支		その他	
市町村社協単独分の助成額(上限)	40,000 円/校									
連絡会の開催	1 回/年									