

4年生以上対象

令和元年度

参加費無料

県立介護実習普及センターでは、
小学生（4年生以上）を対象とした介護や認知症に関する講座を開催します。
夏休みの思い出作りや自由研究の参考に是非ご参加ください！！

1. 夏休み小学生介護講座

- ※ 開催日時 7/30(火)、8/1(木)、8/5(月)、8/7(水) ※同じ内容を4回実施
※ 内容・持ち物

こうれいしゃ ぎ じ たいけん

高齢者疑似体験コース(定員 各日 20名)

時間 9:30~12:30 (受付 9:00~)

うらしま太郎体験~80歳になってみよう~

お話し『お年寄りってどんな感じ?』

体験『80歳の体でミッションに挑戦♪』

持ち物: ハンドタオル1枚 (サポーターを着ける時に腕に当てます。) 筆記用具、飲み物 (水分補給用)

ふくしょうぐ

福祉用具コース(定員 各日 20名)

時間 13:30~16:30 (受付 13:00~)

「福祉用具を見て・触れて・作ってみよう!」

・福祉用具を知ろう!

・らくらく箸とソックスエイド*を作ろう!

持ち物: はさみ (ペン型は不可)、定規、油性ペン、筆記用具、飲み物 (水分補給用)

*ソックスエイドとは
病気やケガで足が十分に曲げられず、靴下をはきにくなった方が使う福祉用具です。

2. 夏休み認知症キッズサポーター養成講座

- ※ 開催日時 8/9 (金) 10:00~12:00 (受付 9:30~) (定員 30名)
※ 内 容
・認知症ってなに?
・こんな時はどうしよう?~認知症と共に歩む人に私たちができること~
★最後まで参加された方へはサポーターの印としてオレンジリングをお渡しします♪
※ 持 ち 物 筆記用具、飲み物 (水分補給用)

各講座共通のごあんない

○服 装

動きやすい服装 (スカート不可)、運動靴 (靴下を必ず着用ください)

※怪我防止のため、サンダル・ミュールはお避けください。

○場 所

山梨県立介護実習普及センター (甲府市北新1-2-12 山梨県福祉プラザ1階)

甲府駅北口から山梨交通バス (塚原行き・上帯那行き・HANAZONO ホスピタル行き) 山梨県福祉プラザ下車

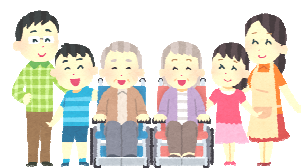
○そ の 他

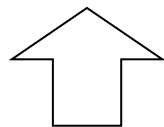
- ・1日をとおして受講される場合は各自で昼食をご用意ください。
- ・室温は27℃設定です。各自服装や小物等で体温調整をお願いします。

○申し込み方法

電話、ファックスで受け付けます。 ●開館時間: 9時~17時 (祝日を除く)

電 話: 055-254-8680 ファックス: 055-254-8690 (裏面に申込用紙あり)





山梨県立介護実習普及センター宛

ファックス：055-254-8690

4年生以上対象

講座参加申込書

①参加希望講座（希望の講座名に○）



1. 夏休み小学生介護講座	
参加希望日に○	参加希望コースに○
7/30（火） ・ 8/1（木）	高齢者疑似体験コース（9：30～）
8/5（月） ・ 8/7（水）	福祉用具コース（13：30～）
2. 夏休み認知症キッズサポーター養成講座（8/9（金）のみ）	

②参加者氏名

参加者氏名		性別	学年
1	ふりがな（ ）	男 ・ 女	年生
2	ふりがな（ ）	男 ・ 女	年生
3	ふりがな（ ）	男 ・ 女	年生

③連絡先（保護者）

氏 名：	
電話番号：（ 自宅・携帯電話・勤務先 ）	
お住まいの市町村	市 ・ 町 ・ 村

※申込欄が足りない場合はコピーしてお使いください。

※参加申込書に記載された個人情報は本講座運営管理の目的のみ利用します。

※ 問い合わせ先 ※

山梨県立介護実習普及センター

電 話：055-254-8680

事務局記入欄

申込書受付確認

月

日

受付者